

Индивидуализация части помещения

площадью 2 кв.м. в помещении №12 общей площадью 75,1 кв.м., расположенного на 2-м этаже здания Компьютерная школа Лит.А по адресу: г. Нижневартовск, ул. Мира, д. 56 Б

Часть нежилого помещения №12 площадью 2 кв.м, которая переставляет собой прямоугольник сторонами 1,00 м. х 2,00 м., расположенный между первым и вторым оконными проемами с права от центрального входа в помещение на расстоянии 2,10 м. от правой стены и примыкающий стороной 2,00 м. к наружной стене с оконными проемами.

Схема расположения помещения №12 на поэтажном плане представлена на рисунке 1. Детальная схема расположения площади, сдаваемой в аренду (объект аренды) представлена на рисунке 2.

№п/п	№ помещения по плану	Назначение помещения	Формула подсчета площади по внутреннему обмеру	Общая площадь помещения по внутреннему обмеру (кв.м.)	Передаваемая площадь помещения (кв.м.), (обозначение на выкопировке)
1.	№12	коридор	$17,98*5,5-2,96*4,15-2,8*4,11$	75,1	1,00*2,00

Номер помещения и площадь приведены согласно поэтажному плану здания: Компьютерная школа (Лит.А) из технического паспорта от 29.03.2010г. с точным указанием местоположения и границы передаваемой в аренду части помещения.

Внутренняя отделка помещения выполнена из негорюемых материалов, имеется 4 оконных проема.

Нежилое помещение №6 централизованно запитано от систем энергоснабжения и теплоснабжения. В указанных помещениях имеются: система пожарной сигнализации, система оповещения при пожаре, ведущие на контрольно-пропускной пункт (вахта).

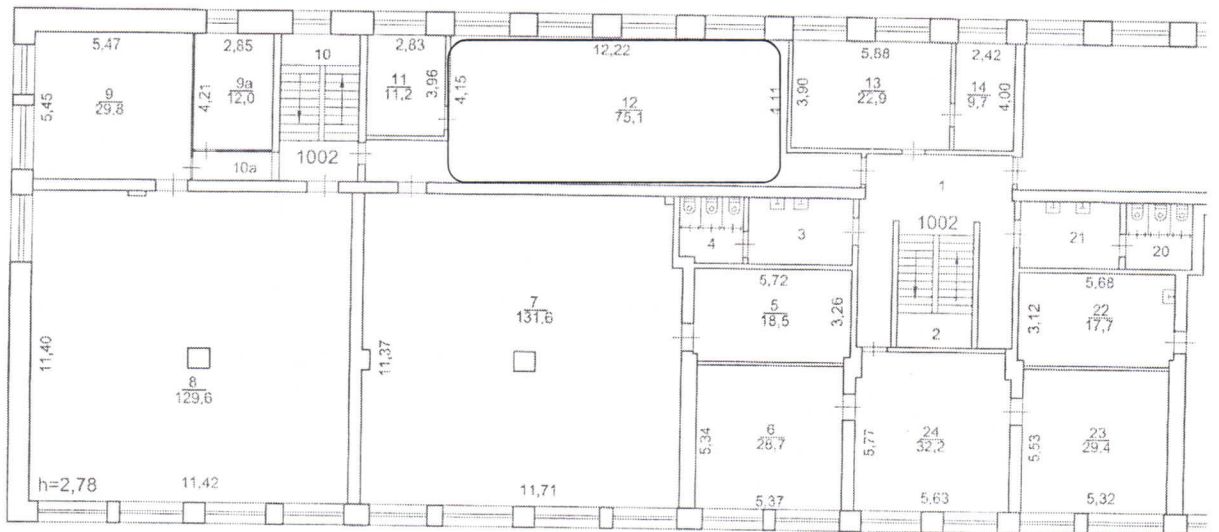


Рисунок 1 – схема расположения помещения №12 на поэтажном плане

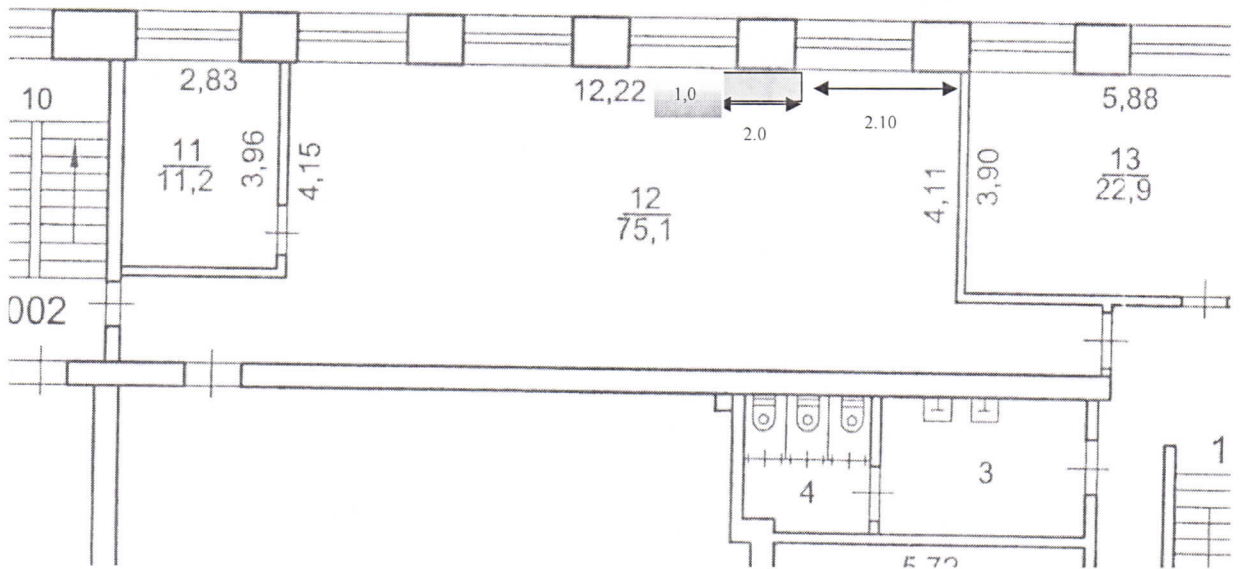


Рисунок 2 – детальная схема расположения площади сдаваемой в аренду