

Методическое пособие

«Фонд оценочных средств:

кроссворды, тесты и тестовые викторины»

по предметам «Беседы об искусстве» и

«История изобразительного искусства»

к дополнительной предпрофессиональной программе

в области изобразительного искусства «Живопись»

Автор и составитель:

Березина Ирина Викторовна

преподаватель теоретических дисциплин

высшей квалификационной категории

МАУДО г. Нижневартовска «ДШИ № 2»

г. Нижневартовск 2018 г.

Цель: создание систематизированного фонда оценочных средств (кроссворды, тесты, тестовые викторины) для работы преподавателя истории изобразительного искусства

Задачи:

1. Обобщение педагогического опыта и оказание практической помощи педагогам - теоретикам
2. Систематизация вопросов по изучаемым темам в отдельные проверочные работы по темам и блокам тем.
3. Создание комплексного учебно-методического материала для проверки знаний учащихся, в том числе с использованием ИКТ (интерактивные тесты)

Работа состоит из пояснительной записки со списком материалов, 6 кроссвордов и 29 тестов и тестовых викторин, диска с электронной версией методической работы.

Список кроссвордов, тестов и тестовых викторин

1 класс. Предмет «Беседы об искусстве»

- 1.1. Тест по видам искусства
- 1.2. Тест по живописи, графике, скульптуре
- 1.3. Тест по народным промыслам
- 1.4. Кроссворд по архитектуре

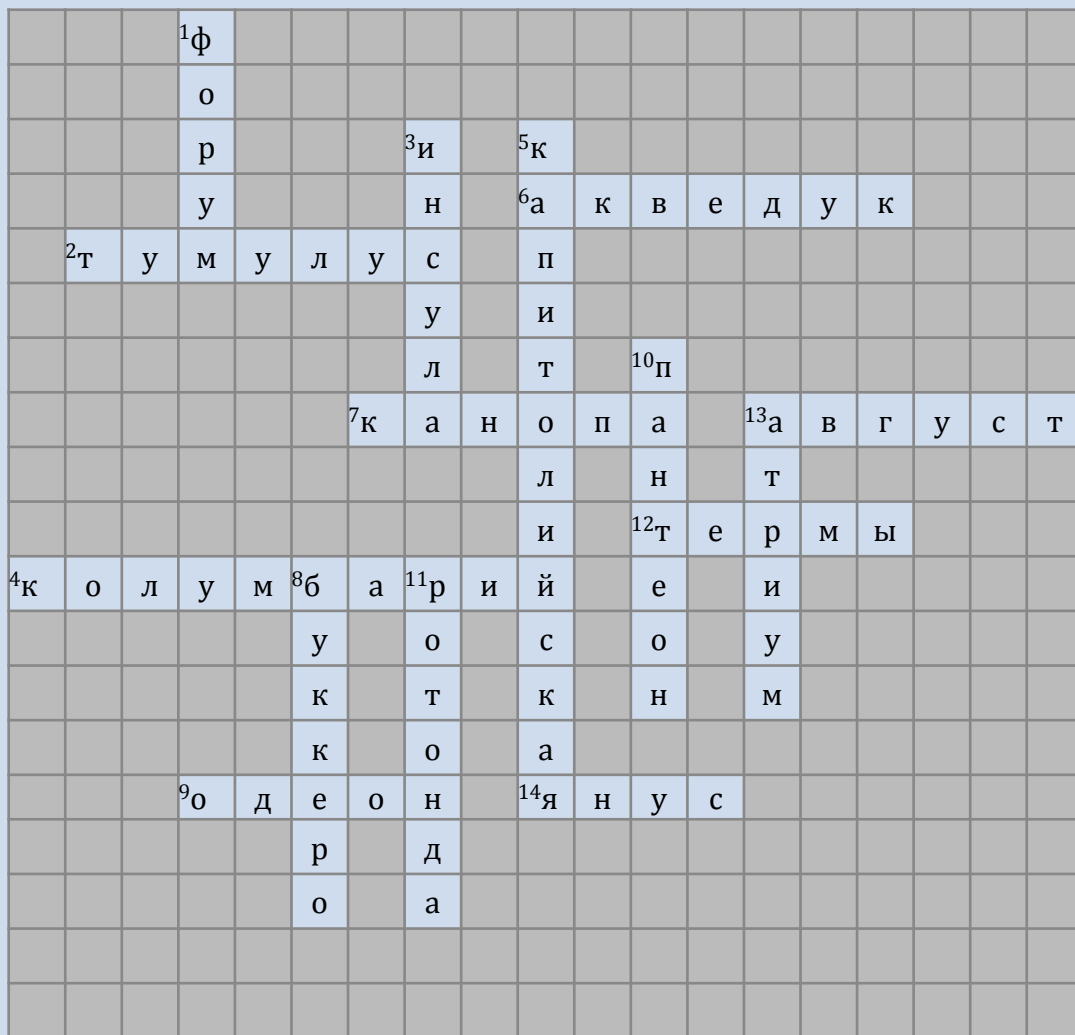
2 -5 классы. Предмет «История изобразительного искусства»

2 класс

- 2.1. Тест «Египет и первобытное искусство»
- 2.2. Кроссворд по египетскому искусству
- 2.3. Тест по Месопотамии (адаптированный, из интернет ресурсов)
- 2.4. Тест по мифам Древней Греции (адаптированный, из интернет ресурсов).
- 2.5. Кроссворд по Древней Греции.
- 2.6. Тест «Древняя Греция» (интернет ресурсы)
- 2.7. Кроссворд «Искусство Древнего Рима и этрусков».

3 класс

- 3.1. Тест по романскому стилю
- 3.2. Кроссворд по восточным странам: Индия, Китай, Япония и арабский восток
- 3.3. Тест по итальянскому искусству эпохи Возрождения (автор Пелюгина, адаптированный)



По горизонтали: По вертикали:

2. тумулус

1. форум

4. колумбарий

3. инсула

6. акведук

5. капитолийская

7. канопа

8. буккоро

9. одеон

10. пантеон

12. термы

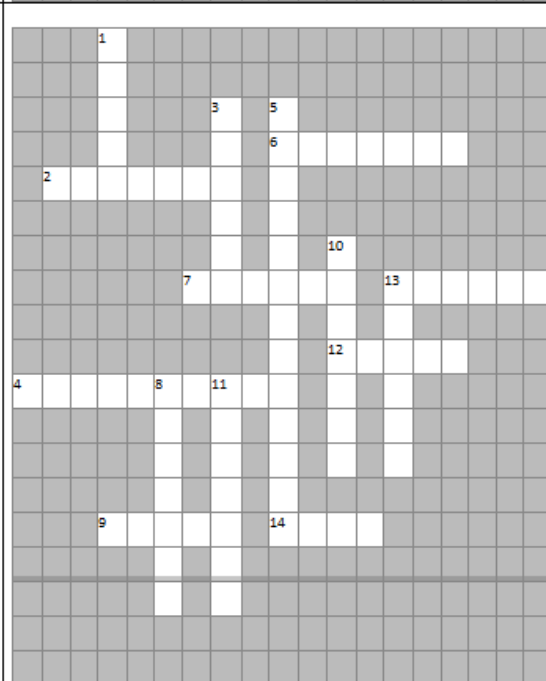
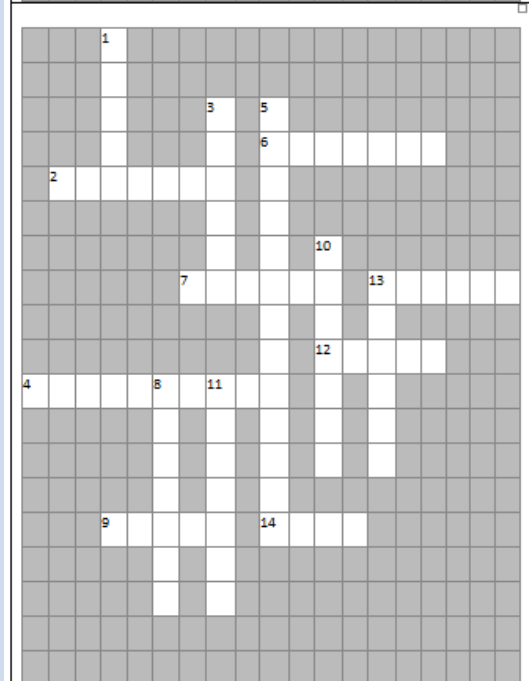
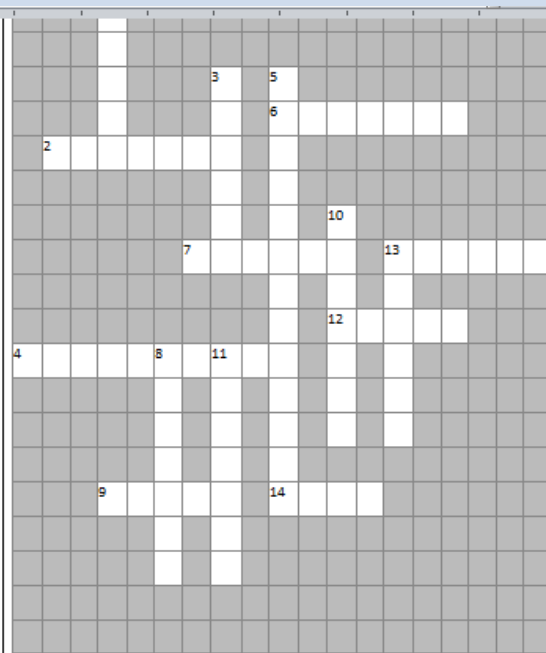
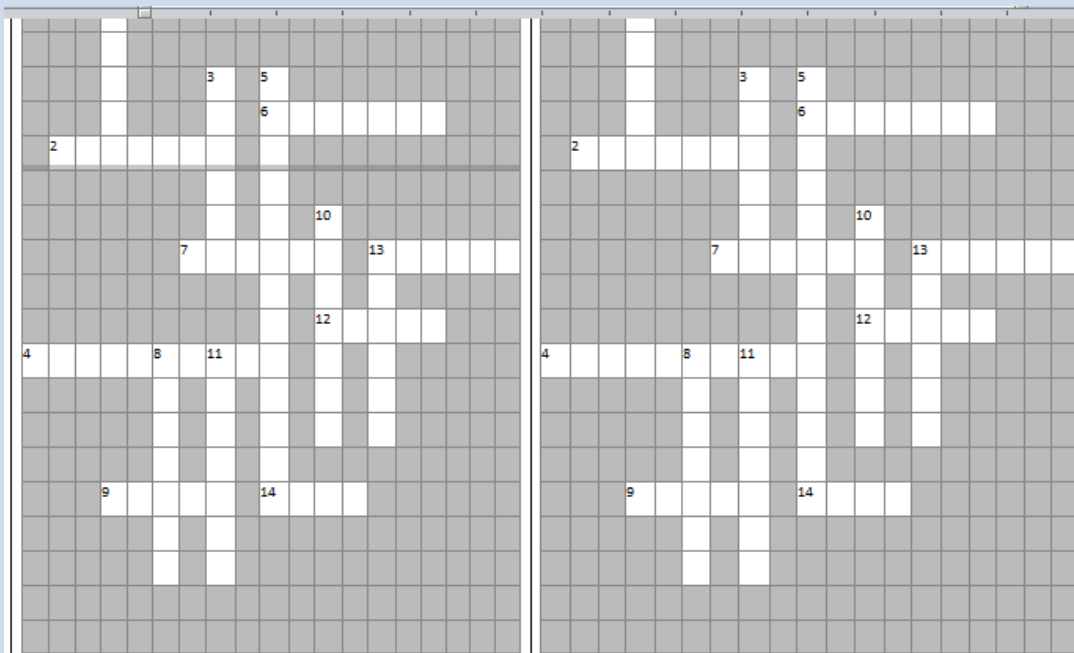
11. ротонда

13. август

13. атриум

14. янус

«5»	«4»	«3»	«2»
15-13	12-9	8-6	до 5



По горизонтали:



2.

Некрополь этрусков



4.

Некрополь для среднего и бедного класса



6.

Мосты, для подачи воды в город

По вертикали:



1. Другое название рыночной площади



3. Многоэтажные дома для бедных граждан



5.2. Викторина по петровскому времени

svall.ru
Старинский Петербург



1. Назовите это архитектурное сооружение:
- А) Адмиралтейство
 - Б) Исаакиевский собор
 - В) Петропавловский собор

2. Назовите это архитектурное сооружение:
- А) Кунсткамера
 - Б) Зимний дворец
 - В) Академия художеств



3. Первый парный портрет в русской живописи принадлежит:
- А) А. Матвееву
 - Б) И. Никитину
 - В) Аргунову



НАЧАЛЬНАЯ ШКОЛА

ДОШК. ОБРАЗОВАНИЕ
 УЧИТЕЛЮ 1-4 КЛАСС
 КОНТРОЛЬ ЗНАНИЙ
 ПРАЗДНИКИ
 ЛОГОПЕДУ
 МАТЕМАТИКА
 ИНФОРМАТИКА
 АНГЛИЙСКИЙ ЯЗЫК
 ОРКСЭ
 ОКРУЖАЮЩИЙ МИР
 ЛИТЕРАТУРНОЕ ЧТЕНИЕ
 РУССКИЙ ЯЗЫК
 ОБЖ
 ИЗО ИСКУССТВО
 ТЕХНОЛОГИЯ
 МУЗЫКА
 ФИЗКУЛЬТУРА



БЕСПЛАТНЫЙ ВЕБИНАР

02 марта в 16:00 МСК

ВОЗМОЖНОСТИ ЭФУ И ЭОР.
 НАЧАЛЬНАЯ ШКОЛА.

ЗАРЕГИСТРИРОВАТЬСЯ

Материалы » Учителю: обобщение опыта » Компьютерные программы

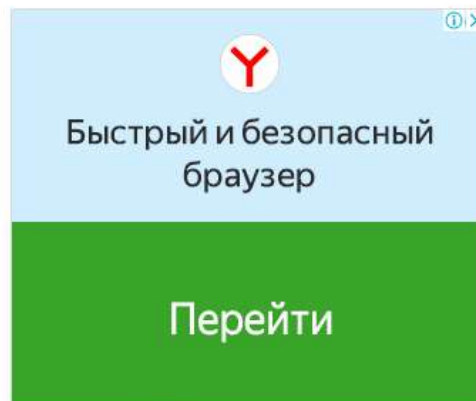
598

TestEdu (Генератор html тестов)

Компьютерные программы

- Любой
- тест

17.08.2012



Самая новая версия **1.19** (история обновлений), у кого старая - скачайте новую программу!

Данная программа генерирует html тесты с использованием JS. Эти тесты можно использовать без подключения к Интернету. Тесты получаются интерактивные, и учителю не надо будет проверять результат, программа сама за Вас проверит и выдаст процент правильно решенных заданий. С интуитивно понятным интерфейсом Вы сможете создать полноценный учебный тест буквально за несколько минут.

Первая мед.помощь

Тест 10 вопросов (длительность: 30 секунд) | 100% правильных ответов

Вопрос № 1 *Правильно*
 Какими признаками характеризуется артериальное кровоизлияние?
 - наличие и наличие кровянистых
 - быстрое и пульсирующее кровотечение
 - кровь окисится по цвету
 - кровь темного-красного цвета

Вопрос № 2 *Правильно*
 Какими признаками характеризуется венозное кровоизлияние?
 - кровь медленно вытекает из раны
 - кровь фонтанирует из раны
 - кровь сочится по каплям
 - кровь темно-красного цвета

Вопрос № 3 *Не правильно*
 В чем заключается особенность первой медицинской помощи при мышечном (открытом) переломе?
 - не оказывать помощь
 - обработать края раны раствором йода
 - обработать края раны раствором йода и наложить стерильную повязку
 - зафиксировать конечность в положении, близком к нормальному

Количество правильных ответов: 3
 Вышло верно: правильно 100% заданий

БУДЬТЕ С НАМИ

- Регистрация
- Подписка
- Вход на сайт

АКТУАЛЬНО



Презентация к уроку С.В.Михалков "Котят"



Презентация к уроку М.М.Пришвин "Предмайское утро", "Глоток молока"



Урок 41. "Когда изобрели велосипед?"



Урок 40. "Когда появилась одежда?"

http://easyen.ru/load/dopolnitelnoe_obrazovanie/khudozhestvennaja_shkola/interaktivnyj_test_po_izobrazitelnomu_iskusstvu_rossii_18_veka/487-1-0-58063

мой интерактивный тест по русскому искусству 18 века

Интерактивный тест по изобразительному искусству России 18 века

Художественная школа

14-16 лет УМК любой
проверка знаний, тест

02.11.2017

Интерактивный тест из 13 вопросов по живописи и скульптуре 18 века в России. Может быть использован в конце урока после изучения тем: живопись и скульптура России 18 века в качестве контрольного среза знаний.

В тесте проверяются знания обучающихся по творчеству скульпторов: К.Б Растрелли, Шубина, Козловского, Шедрина, Клодта, Фальконе и живописцев: Никитина, Матвеева, Аргунова, Антропова, Рокотова, Боровиковского, Левицкого.

Вопрос № 1
Представитель стиля барокко в скульптуре:
• Шубин
• Мартос
• К.Б. Растрелли

Вопрос № 2
Как называется произведение изобразительного искусства, посвященного русской царице, считающегося разоблачительным парадным портретом?
• "Екатерина - законодательница" Шубина
• "Екатерина - законодательница в храме богини правосудия" Левицкого
• "Анна Иоановна с арпачкомом" К.Б.Растрелли

Вопрос № 3
В каком жанре написана картина Антона Лосенко "Владимир и Рогнеда"?

© Березина Ирина Викторовна

The screenshot shows a web browser window with several tabs. The active tab is titled "Интерактивный тест 'Рококо...'". The address bar shows the URL: http://easyen.ru/load/dopolnitelnoe_obrazovanie/khudozhestvennaja_shkola/test/487-1-0-44172. The browser's search bar contains "зеркало rutor.info". The page content includes a sidebar with navigation links for "НАЧАЛЬНАЯ ШКОЛА" and "ОСНОВНАЯ И СРЕДНЯЯ ШКОЛА", a main content area with the test title and questions, and a right sidebar with social media links and a "NO PHOTO" placeholder. The test title is "Интерактивный тест 'Рококо. Характеристика стиля'" and it is dated 05.09.2016. The test consists of 22 questions. The first question asks about the style of K. Lorenz's work, with options: классицизм, барокко, рококо. The second question asks about the style of E.M. Falcone's earlier work, with options: барокко, классицизм, рококо. The third question asks about the style of another work, with options: барокко, классицизм. The page footer includes the copyright notice: © Березина Ирина Викторовна.

НАЧАЛЬНАЯ ШКОЛА

ДОШК. ОБРАЗОВАНИЕ
УЧИТЕЛЮ 1-4 КЛАСС
КОНТРОЛЬ ЗНАНИЙ
ПРАЗДНИКИ
ЛОГОПЕДУ
МАТЕМАТИКА
ИНФОРМАТИКА
АНГЛИЙСКИЙ ЯЗЫК
ОРКСЭ
ОКРУЖАЮЩИЙ МИР
ЛИТЕРАТУРНОЕ ЧТЕНИЕ
РУССКИЙ ЯЗЫК
ОБЖ
ИЗО ИСКУССТВО
ТЕХНОЛОГИЯ
МУЗЫКА
ФИЗКУЛЬТУРА

ОСНОВНАЯ И СРЕДНЯЯ ШКОЛА

Интерактивный тест "Рококо. Характеристика стиля"

Художественная школа

• 12-13 лет
• повторение, систематизация, тест

05.09.2016

Интерактивный тест из 22 вопросов на закрепление стилей европейского искусства: барокко, классицизм, рококо. Вопросы теста касаются характеристик стилей, принадлежности творчества выдающихся живописцев, скульпторов, архитекторов этим стилям. Используется при прохождении темы "Рококо. Характеристика стиля".

Тест составлен при помощи программы TestEdu.ru Используя данную программу, учитель может составить несколько вариантов.

Рококо, барокко, классицизм.

Тест используется для закрепления стилей рококо, барокко, классицизм в европейском искусстве.

История искусства 3 класс | Дата: 23.08.2016 | Вопросы: 22 | Автор: Березина Ирина Викторовна

Вопрос № 1

К какому стилю принадлежит творчество К.Лоррена?

- классицизм
- барокко
- рококо

Вопрос № 2

К какому стилю принадлежит раннее творчество Э.М.Фальконе?

- барокко
- классицизм
- рококо

Вопрос № 3

К какому стилю принадлежит творчество...

- барокко
- классицизм

Нажмите для просмотра в полном размере...

Сообщения (2)

- Мои друзья
- Диссеминация
- Мои материалы
- Моё избранное
- Мой блог
- Мои награды

АКТУАЛЬНО

Интерактивная презентация-тренажер «My Animals!»

Урок 42. "Когда мы станем взрослыми?"

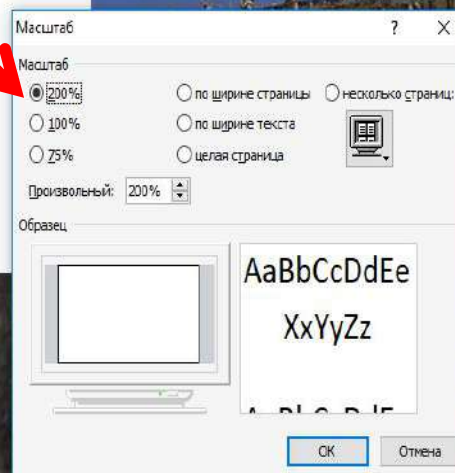
Урок 43. "Почему Солнце светит днём, а звезды-ночью?"

Урок 41. "Когда"

© Березина Ирина Викторовна

10. Версаль в Париже
принадлежит стилю

- А) ампиры
- Б) барокко
- В) рококо
- Г) классицизм

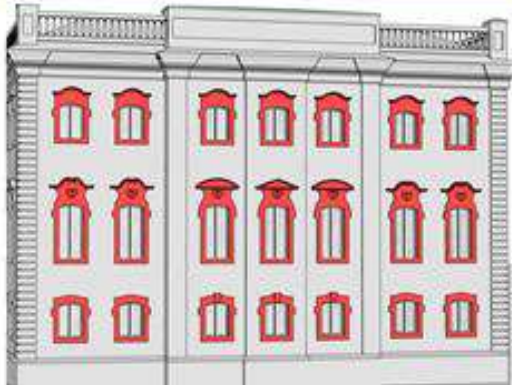


11. «Аполлон и нимфы» - скульптура

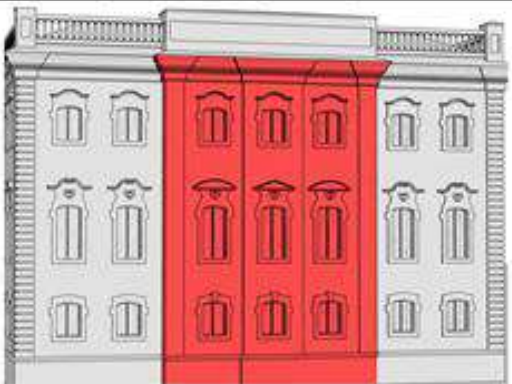
- А) Гудона
- Б) Коновы
- В) Фальконе
- Г) Жирандона



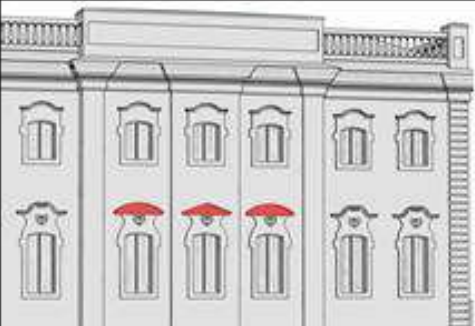
5.5. Терминологический тест по классицизму и барокко



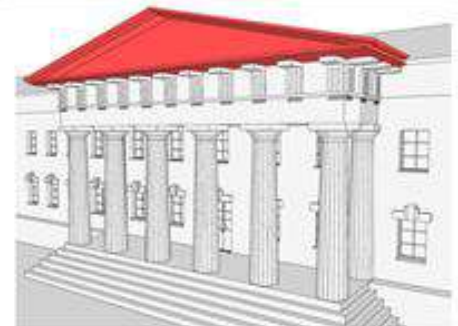
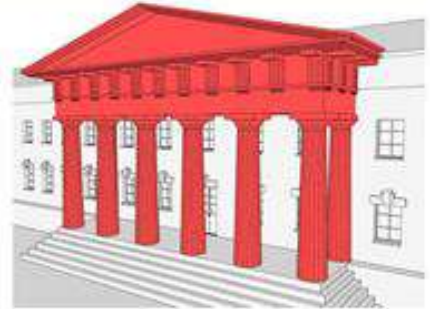
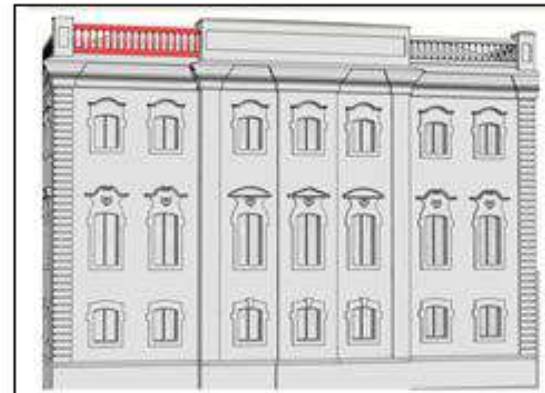
1. На картинке выделены:
- а) Картуши
 - б) Наличники**
 - с) маскароны



2. На картинке выделен:
- а) ризалит**
 - б) парапет
 - с) портик



3. На картинке выделены:
- а) наличники
 - б) волюты
 - с) сандрики**



4.5. Викторина по рококо, классицизму, неоклассицизму, ампиру

1. Б
2. А
3. В
4. А
5. Б
6. А
7. Б
8. Г
9. А
10. Г
11. Г
12. В
13. В
14. А

14- 12	11 - 9	8 - 6	до 5
«5»	«4»	«3»	«2»



www.video-rus.ru

ДИПЛОМ ЛАУРЕАТА

II место

Международного конкурса
методических и творческих работ

награждается

Березина Ирина Викторовна

Муниципальное автономное учреждение дополнительного образования г. Нижневартовска
«Детская школа искусств № 2»

Председатель оргкомитета конкурса:
заслуженный артист России, профессор Красноярского
государственного института искусств - Е.Н. Лаук

Художественный руководитель конкурса:
профессор Красноярского государственного
института искусств, К.В. Миронов

- "Всероссийское музыкальное общество" ("Творческий союз", региональное представительство),
Музыкальное общество общественной организации (2007 г.).

- "Союз композиторов России", региональная организация общественной организации (2007 г.).

- МУЗЫКАЛЬНОЕ ОБЩЕСТВО ОБЩЕСТВЕННОЙ ОРГАНИЗАЦИИ (ОБЪЕДИНЕНИЕ)

"МЕЖДУНАРОДНЫЙ КОНКУРС-ФЕСТИВАЛЬ ИСПОЛНИТЕЛЕЙ НА МУЗЫКАЛЬНЫХ ИНСТРУМЕНТАХ
И ВОКАЛЬНОГО ИСКУССТВА ПО ВИДЕОЗАПИСЯМ"

15-25 марта 2018 года



Департамент социальной политики г. Мегиона
Муниципальное бюджетное образовательное учреждение
дополнительного образования "Детская художественная школа"

ДИПЛОМ ПОБЕДИТЕЛЯ I СТЕПЕНИ

VII Регионального семинара
"Традиции и инновации в системе дополнительного образования
в области изобразительного, декоративно-прикладного искусства
и мультипликации Ханты-Мансийского автономного округа - Югры"

вручается

Березиной Ирине Викторовне

преподавателю МБОУ «ДШИ № 2» г. Нижневартовск
за презентацию методического пособия «Фонды оценочных средств»
кресворды, тесты, тестовые викторины по программе
«Беседы об искусстве» и «История изобразительного искусства» для 1-5 классов

И.о. директора департамента социальной политики г. Мегиона

Л.П. Лаакина

Председатель жюри:
Директор МБОУ ДО "Детская художественная школа"

Д.Н. Степанов

Члены жюри:
Доцент, кандидат философских наук,
член Союза дизайнеров России,
член Евразийского кукольного Союза

А.А. Павловская

Доцент, кандидат педагогических наук,
почётный работник высшей школы РФ,
член Союза художников РФ, член Союза дизайнеров России,
член Евразийского кукольного Союза

С.Н. Кравченко



30 марта 2018 г.
г. Мегион